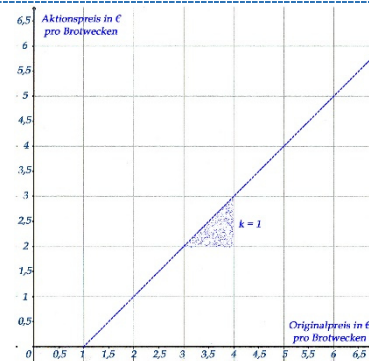
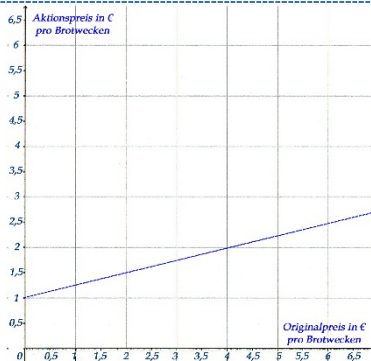
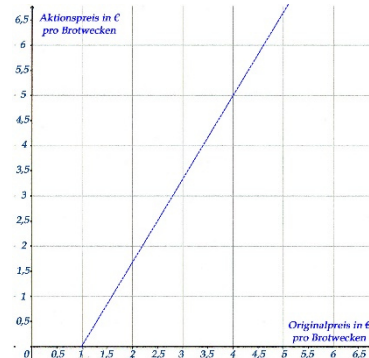
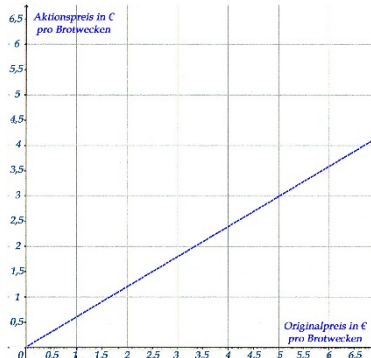


Maturabeispiele – Preisgestaltung | Graphen interpretieren

Lösungsblatt 5

Eine Bäckerei bietet jeden Mittwoch eine bestimmte Sorte Brot zum Aktionspreis an. Der Aktionspreis pro 1 kg Brot ist um 1 € billiger als der Originalpreis. Welche der folgenden Abbildungen stellt diesen Sachverhalt richtig dar und wie groß ist die Steigung?



richtig!

Der Preis für 1 kg Brot in Abhängigkeit von der nachgefragten Menge wird durch die Funktion $f(x): y = -0,02 \cdot x + 8,6$ beschrieben.

x Anzahl der nachgefragten Brotwecken;

y Preis bei x nachgefragten Brotwecken in € pro Stück;

Die Bäckerei bietet den Kilowecken Brot um 4,60€ an.

a) Berechnen Sie die Anzahl der nachgefragten Kilowecken Brot!

b) Berechnen Sie die Summe der entsprechenden Einnahmen!

a) $f(x): y = -0,02 \cdot x + 8,6$

$f(4,6): 4,6 = -0,02 \cdot x + 8,6$

$0,02 \cdot x = +4$

$x = 200$

b)

$4,60 \text{ €} \cdot 200 = \underline{\underline{920,00 \text{ €}}}$

Gemäß dem Funktionsmodell wurden insgesamt **200 Kilowecken** Brot zum Angebotspreis von 4,6 € pro Wecken verkauft. Die entsprechenden Einnahmen betragen **920,00 €**.