

Absolute, relative, prozentuelle Häufigkeit

Arbeitsblatt

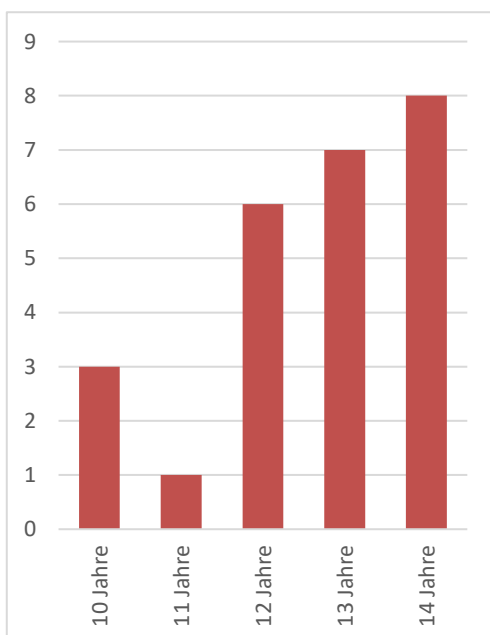
Aufgabe:

Vervollständige die Tabellen, indem du die absoluten, relativen und prozentuellen Häufigkeiten angibst!

1) Schulsprecherwahl in der Mittelschule Herzensweg:

	Strichliste	Absolute Häufigkeit	Relative Häufigkeit	Prozentuelle Häufigkeit
Lena	+++			
Christoph				
Marie	+++			
Lukas	+++			
Summe	25			

2) Altersverteilung im Programmierkurs der Mittelschule Herzensweg:



	Absolute Häufigkeit	Relative Häufigkeit	Prozentuelle Häufigkeit
10 Jahre			
11 Jahre			
12 Jahre			
13 Jahre			
14 Jahre			
Summe			